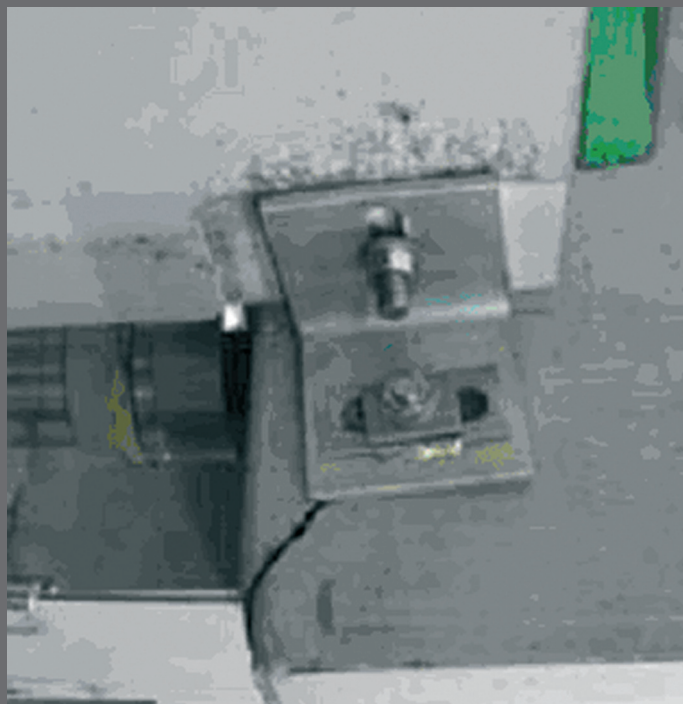
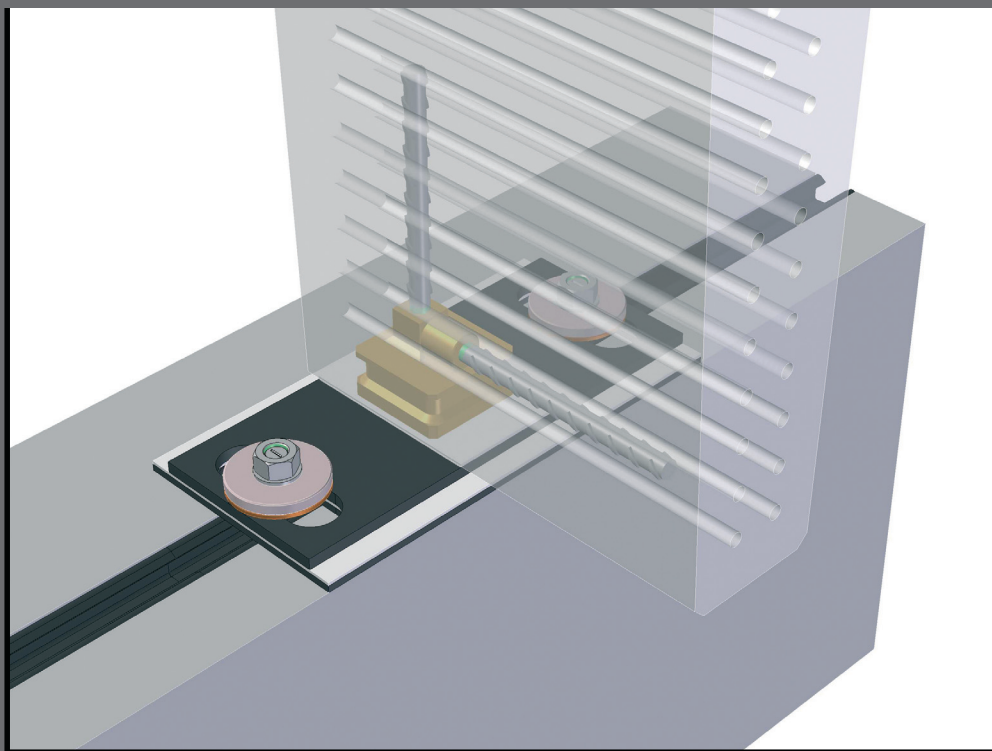


Perchè
rischiare?



Da oggi puoi avere il nuovo

NEXFUSE



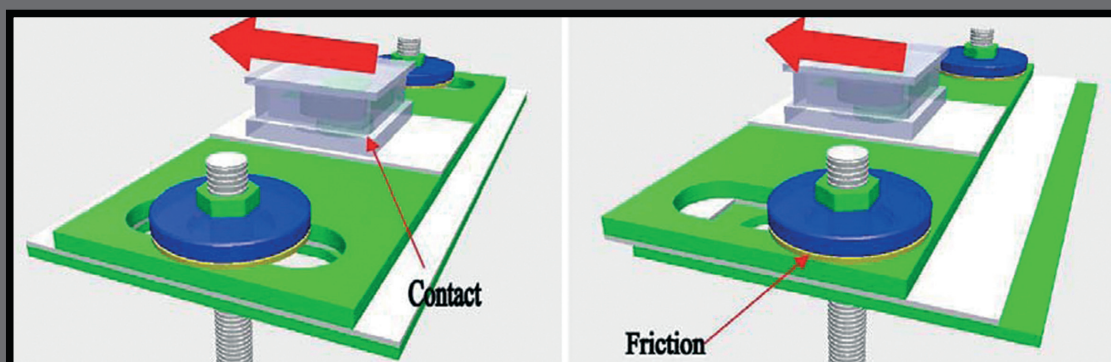
**LA NUOVA FRONTIERA
DELLA CONNESSIONE ANTISISMICA**

Sistema di connessioni NEXFUSE® per elementi prefabbricati

Il sistema NEXFUSE®, disponibile nella versione trave-pilastro e tegolo-trave, risolve e supera tutte le problematiche delle connessioni tradizionali. In particolare le sue caratteristiche salienti sono:

- Posizionamento agevole e “a prova di errore” del dispositivo di connessione, con armatura di ancoraggio incorporata, all’interno del manufatto prefabbricato in fase di produzione
- Montaggio dei manufatti lineare, veloce e praticamente senza margini di discrezionalità da parte degli operatori in cantiere
- Assenza di eccentricità delle forze trasmesse
- Deformazioni “lente” (dilatazioni termiche, ritiro, viscosità) assorbite dal sistema di connessione
- Comportamento duttile e senza degrado di prestazioni anche per terremoti di forte intensità
- Elevata dissipazione di energia per attrito
- Facilità di sostituzione dei componenti soggetti ad usura
- Forte riduzione delle azioni sismiche trasmesse ai pilastri
- Caratteristiche della connessione definite compiutamente per la modellazione strutturale

Schema di funzionamento



Libero spostamento per deformazioni termiche. Attivazione della fase dissipativa durante l’evento sismico, con grande duttilità e capacità di deformazione, secondo una legge di comportamento definita.

CSP SPA
SISTEMI INTEGRATI

Ghisalba (BG)
www.csppref.it



MAFFIOLETTI
OFFICINA MECCANICA

Brusaporto (BG)
www.maffioletti.it