

MARCATURA CE PER Travi PREM. UN ALTRO TRAGUARDO CSP



1. Le Travi PREM mod. TLQ sono marcate CE. Prime in Europa

Le Travi PREM TLQ prodotte da CSP, con fondello prefabbricato in calcestruzzo e acciaio nervato da c.a., sono le prime travi reticolari in Europa realizzate in regime di Marcatura CE.

La Marcatura CE di tali manufatti, conseguita da CSP Prefabbricati, è un risultato importante che risponde alla necessità da parte degli operatori della filiera delle costruzioni di utilizzare esclusivamente prodotti precisamente qualificati.

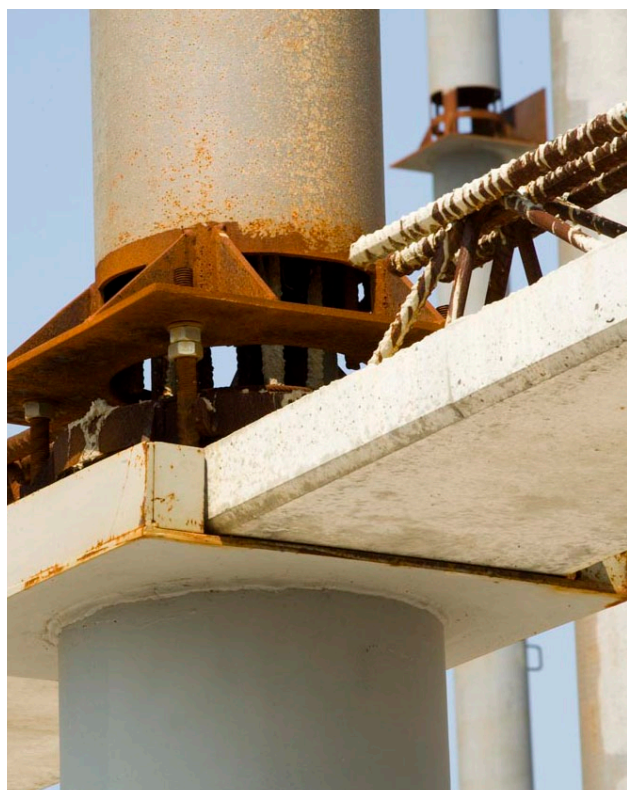
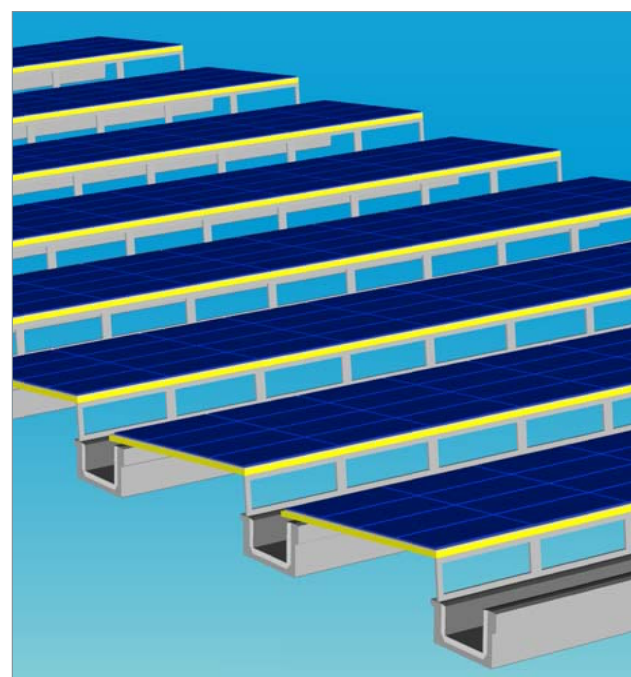
>> [Approfondimento](#)

2. Nuovo tegolo piano fotovoltaico

La R&S di CSP ha messo a punto un nuovo tegolo piano specificatamente predisposto per accogliere pannelli fotovoltaici.

La forma del tegolo, consente di avere a disposizione la massima superficie utile per l'applicazione dei pannelli fotovoltaici, ottenendo il miglior rendimento energetico possibile.

Il nuovo prodotto risponde brillantemente per praticità applicativa e competitività alle crescenti richieste del mercato delle costruzioni, sempre più attento agli aspetti eco ambientali e di risparmio energetico.



3. Le raccomandazioni Assoprem/CIS-E nei capitolati

In relazione al nuovo quadro normativo e disponendo delle raccomandazioni Assoprem/CIS-E i professionisti della progettazione dispongono di un riferimento certo da porre in capitolato. Nelle prescrizioni è infatti importante inserire una specifica tecnica dedicata alle Travi Reticolari Miste, nella quale indicare

>> [Approfondimento](#)

4. Speciali Travi PREM per la nuova palestra dell'Istituto Fantoni a Clusone

Per la copertura della palestra sono state impiegate Travi PREM della lunghezza di 32m caratterizzate da un fondello ad U con funzione di cassero.

La trave in acciaio, divisa in due parti e saldata in cantiere prima della posa per ragioni logistiche, si mantiene in parziale autoportanza con il semplice ausilio di un opportuno puntello centrale, pronta per accogliere la gettata in calcestruzzo.



5. Osservatorio fiere: innovazione e tecnologia per superare la crisi

SAIE, MADE e MECI costituiscono tre importanti osservatori per cogliere gli andamenti dell'edilizia, soprattutto in periodi non facili per il mercato delle costruzioni.

>> [Approfondimento](#)



CSP Prefabbricati SpA - Ghisalba - BG via Provinciale 1/A
tel. 0363 92377 fax 0363 92617 www.cspref.it cspse@csppref.it

CSP Prefabbricati SpA si impegna al trattamento dei dati in indirizzo ai sensi del D.Lgs. 198/2003 - sulla Privacy.
Se non desiderate ricevere ulteriori comunicazioni da parte nostra vi preghiamo di comunicarcelo inviando una mail a: cspse@csppref.it

APPROFONDIMENTI

1. LE TRAVI PREM MOD. TLQ SONO MARCATE CE. PRIME IN EUROPA

Le applicazioni delle travi reticolari conglobate nel getto di calcestruzzo collaborante sono diventate infatti sempre più importanti, rendendo fattibili soluzioni strutturali altrimenti non realizzabili ed aprendo sempre nuove prospettive di diffusione alla loro presenza, ormai estremamente radicata. Il vasto campo di applicazione, unitamente alla diffusione, rende però necessario avere parametri certificati ai quali fare riferimento. Un passo determinante avviene ora grazie a CSP: le Travi PREM TLQ prodotte da CSP, con fondello prefabbricato in calcestruzzo e acciaio nervato da c.a., sono infatti le prime travi reticolari in Europa realizzate in regime di Marcatura CE.

Con il supporto sinergico di Assoprem e Assobeton, CSP Prefabbricati è pervenuta alla Marcatura CE per questa morfologia di travi, certificata da ICMQ, in applicazione e in conformità alla norma europea EN 13225 per gli elementi strutturali prefabbricati lineari in calcestruzzo armato o precompresso. La Marcatura CE di tali manufatti è un risultato importante conseguito da CSP Prefabbricati, che risponde alla necessità da parte degli operatori della filiera delle costruzioni di utilizzare esclusivamente prodotti qualificati, come prescritto dalle norme vigenti, secondo uno schema obbligatorio per il Produttore. A fronte di questa novità lo scenario di mercato risulta mutato: **tutte le categorie di travi reticolari che non utilizzano acciaio da c.a.** e non seguono rigidamente le norme per le strutture in c.a. non rientrano, infatti, nella norma europea prima richiamata, l'unica relativa alle travi prefabbricate, e **non ricadono quindi nell'ambito di applicazione della Marcatura CE.**

>> [Per informazioni: cspse@csppref.it](mailto:cspse@csppref.it)

3. LE RACCOMANDAZIONI ASSOPREM/CIS-E NEI CAPITOLATI

che le travi devono essere in accordo con i criteri di progettazione, produzione e messa in opera indicati nelle raccomandazioni Assoprem. Questa prescrizione detta infatti regole precise, redatte da un tavolo qualificato e sopra le parti. Cuore del sistema è la tecnologia impiegata al servizio dell'edilizia industrializzata, che sposta lavorazioni strategiche dal cantiere allo stabilimento.

>> [Per informazioni: cspse@csppref.it](mailto:cspse@csppref.it)

5. OSSERVATORIO FIERE: INNOVAZIONE E TECNOLOGIA PER SUPERARE LA CRISI

L'interesse sempre crescente per le proposte presentate da CSP è comprovato dall'aumento del 30% in media dei contatti avuti rispetto alle precedenti edizioni delle manifestazioni, a testimonianza del fatto che i migliori antidoti contro la crisi sono innovazione tecnologica e soluzioni razionali e competitive, capaci di ottimizzare metodi e tempi di lavoro.

>> [Per informazioni: cspse@csppref.it](mailto:cspse@csppref.it)