

Le proposte innovative sul mercato scelte da Saie e Artec

L'edilizia hi-tech in 15 eccellenze

DI MILA FIORDALISI

I futuro delle costruzioni in 15 prodotti. Selezionati da un gruppo di esperti del settore delle costruzioni sotto la supervisione scientifica di Artec, la "materioteca" dell'Università Iuav di Venezia. La giuria delle Selezioni novità istituita in occasione dell'edizione 2009 del Saie ha individuato le eccellenze che saranno protagoniste della mostra dell'innovazione in calendario dal 27 al 30 ottobre prossimo a BolognaFiere insieme al Saie 2010.

Quattro le aree tematiche in cui è stata organizzata la mostra: recupero, cantiere, progetto sostenibile e progetto integrato. Per ciascuna il team di esperti ha selezionato i prodotti «rappresentativi delle tendenze future nelle costruzioni», sottolinea il comitato, svelati durante la scorsa edizione della maggiore Fiera delle costruzioni italiana. Prodotti che saranno premiati durante una cerimonia ufficiale durante la kermesse d'autunno.

«Il recupero – sottolinea la giuria di esperti – è un ambito particolarmente importante in Italia». In tale ambito «si procede verso materiali a spessore e peso ridotti e con diverse funzioni integrate». Selezionate cinque soluzioni: Derbisolar, manto bituminoso con fotovoltaico in silicio amorfo di **Derbigum**; infisso a taglio termico e sezione ridotta OS2 di **Secco Sistemi**; membrane elastoplastomeriche impermeabili della linea Reoxthene Technology, messa a punto da **Polyglass** e **Mapei**; tappetino isolante in aerogel Spaceloft di **Aktarus Group**; isolante riflettente multistrata-

to Triso-super 10 di **Actis**.

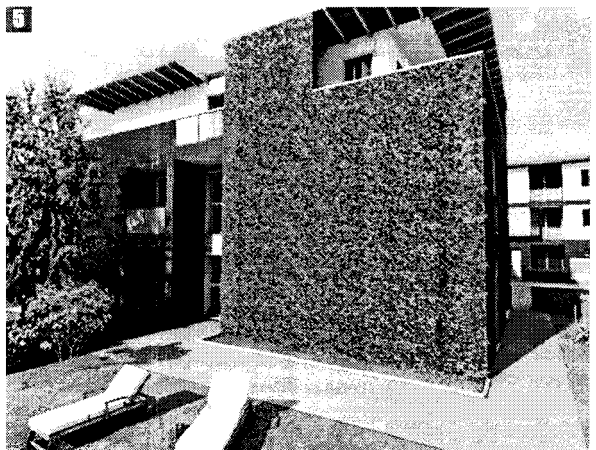
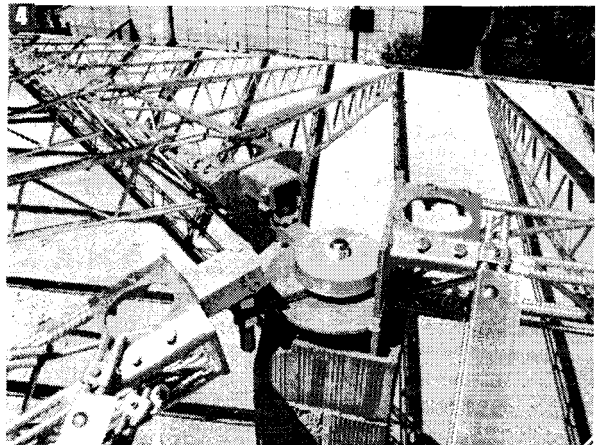
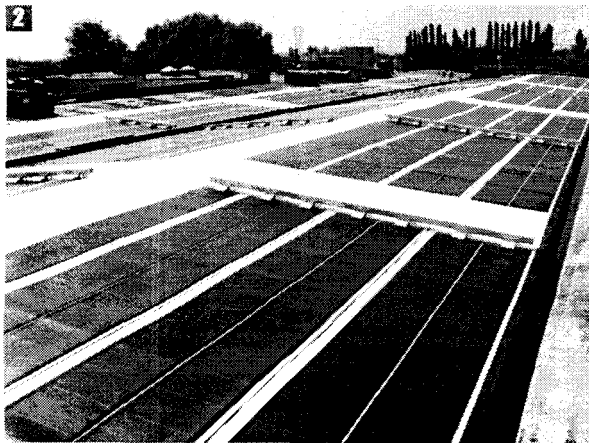
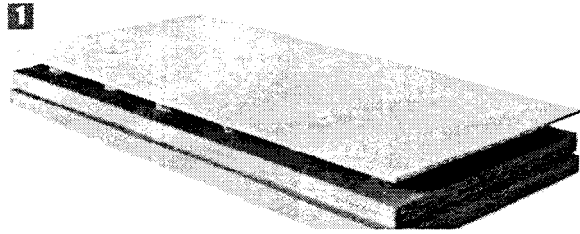
Quattro i prodotti che animeranno la sezione Cantiere, «tutti in grado di accelerare le procedure di installazione e montaggio, anche da parte di una manodopera non qualificata», dice la giuria. A BolognaFiere saranno esposti: la scala a elementi modulari Easy di **Engineering Solutions**; la controparete Optima in lana di vetro per l'isolamento termoacustico delle murature a firma di **Isover Saint Gobain**; il Tettofacile, struttura modulare in acciaio zincato per coperture sviluppata da **Polimeni**; il Verticalatore di **Csp Prefabbricati**, macchina per allineamenti pilastri a base di tecnologia top-down.

Per l'aumento dell'efficienza energetica dei manufatti edilizi sono state scelte le tre soluzioni vincitrici della sezione Progetto sostenibile: Perliwall e Perlifence, i sistemi per la realizzazione di pareti verdi verticali del catalogo **Perlite Italia**; il pannello in legno Ysobio-wood di **Ysospecial** per la realizzazione di coperture ventilate; la griglia Wall-Y di **Geoplast** per allestire pareti verdi verticali.

Tre "gioielli", infine, per l'area dedicata al Progetto integrato «finalizzate all'integrazione di funzioni e componenti in un unico prodotto, pensate – sottolinea il team di esperti – come risposta alla crescente complessità degli oggetti architettonici». La giuria ha scelto: la controparete Modula in laterizio ad ancoraggio metallico a firma di **Laterizi Alan Metauro (Gruppo Ripabianca)**; Scigno, il cancello motorizzato sospeso prodotto da **Faac**; Tecu Solar System di **Kme**, la superficie captante solare in rame per la realizzazione di coperture. ■

© RIPRODUZIONE RISERVATA

■ www.iuav.it/homepage/artec

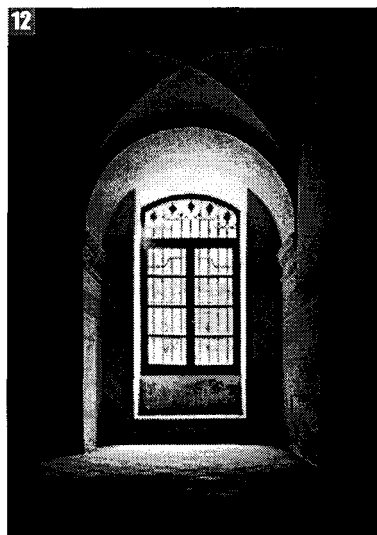
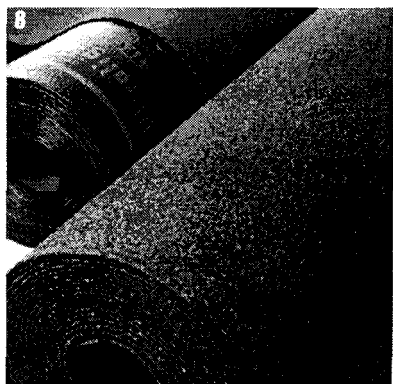
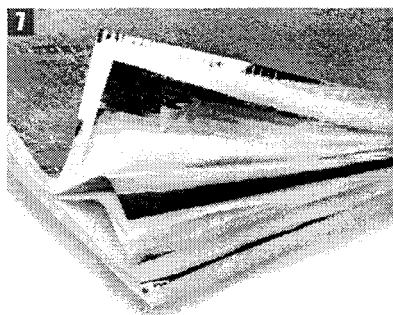
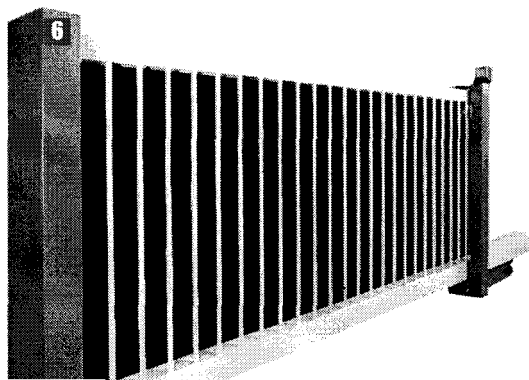


TETTI E PARETI CHE RISPARMIANO ENERGIA

■ Ecco le soluzioni premiate in materia di coperture, pareti e tamponamenti: Ysobiowood di Ysospecial (1); Derbisolar di Derbigum (2); Tecu Solar System di Kme (3); Tettofacile di Polimemi (4); Wall-Y di Geoplast (5)

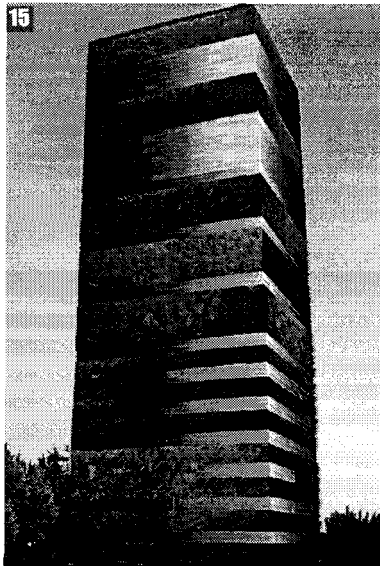
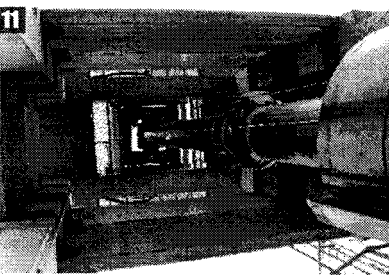
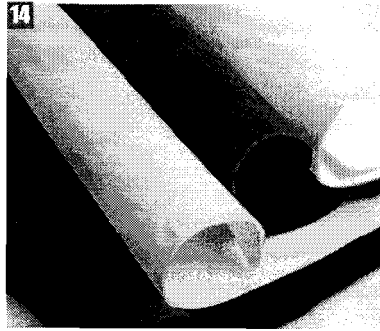
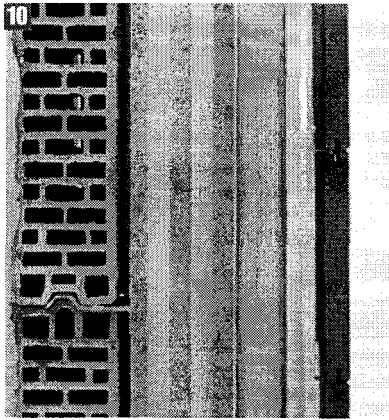
A VENEZIA L'ARCHIVIO DI TECNICHE E MATERIALI

■ Le "eccellenze" dell'edilizia qui pubblicate sono state selezionate sotto la supervisione scientifica dell'Artec. Si tratta dell'«Archivio delle tecniche e dei materiali per l'architettura e il disegno industriale» dello Iuav di Venezia, una struttura dedicata a ricerca e didattica. Oltre all'esposizione dei materiali, l'Artec raccoglie anche una biblioteca multimediale dell'informazione tecnica sulla produzione edilizia italiana ed europea



IL VERDE ATTACCATO IN PARETE

■ L'infisso OS2 di Secco Sistemi (12); la scala modulare Easy prodotta da Engineering Solutions (13); il tappeto isolante Spaceloft di Aktarus Group (14); il sistema Perliwall per pareti verdi verticali di Perlite Italia (15)



C'È ANCHE IL «VERTICALATORE»

■ Scigno di Faac (6); Triso-super 10 di Actis (7); Reoxthene Technology di Polyglass e Mapei (8); Optima di Isover Saint Gobain (9); Modula di Laterizi Alan Metauro (Gruppo Ripabianca) (10); Verticalatore di **Csp** Prefabbricati (11)

