

bg<sup>E</sup> ECONOMIA&BUSINESS

# CSP Prefabbricati l'innovazione nell'edilizia

NATI PREFABBRICATI

Soluzioni sempre all'avanguardia per l'azienda di Ghisalba che per il complesso dell' Altra Sede Regione Lombardia, inclusa la Torre, ha fornito oltre 20.000 mt lineari di travi e 6.000 mt lineari di pilastri. Un brevetto che ha fatto risparmiare più di 70 giorni di lavoro



ARTICOLO DI: LIVIO CASANOVA &amp; CARLO DI GREGORIO

**P**ilastro di Regione Lombardia è la **Csp Prefabbricati** Spa. Nel vero senso del termine. Nel grattacielo più alto d'Italia, nuova sede della Regione e conosciuto come "Palazzo Lombardia", sono stati utilizzati i pilastri "Pcm" (Pilastri cerchiati misti) brevetto dell'azienda di Ghisalba. Una soluzione innovativa, messa a punto dalla stessa **Csp Prefabbricati** che incarna la miglior tradizione nell'arte del costruire, espressione di una vocazione cresciuta in quasi cinquant'anni di attività. Nata nel 1965 per iniziativa di Augusto Signorelli ed Achille Rottigni è maturata grazie alla continua ricerca, alla serietà pro-

fessionale, alla competenza tecnica e alla flessibilità. Su questi "pilastri" e con la consapevolezza di una competitività sempre accresciuta, la **Csp Prefabbricati** Spa ha fondato il proprio sviluppo e successo. Palazzo Lombardia, simbolo dell'attuale sviluppo urbanistico del capoluogo né è una testimonianza. "Il progetto originario di cantiere - ci spiegano **Cristina Signorelli, Flavio Rottigni e Massimiliano Signorelli**, la nuova generazione alla guida dell'azienda - prevedeva un metodo costruttivo totalmente "in opera". Ma questo, per sopraggiunte esigenze organizzative, è diventato incompatibile con la nuova tempistica. In un



DA SINISTRA:  
CRISTINA SIGNORELLI,  
FLAVIO ROTTIGNI E  
MASSIMILIANO SIGNORELLI

*concreto spirito di "solution provider", abbiamo messo a punto una proposta di fattibilità alternativa e risolutiva, basata sull'impiego del nostro sistema SMQ".*

#### **Di cosa si tratta?**

"E' una soluzione costruttiva integrata acciaio-calcestruzzo, con un alto grado di affidabilità, adattabile a diverse esigenze progettuali e cantieristiche che ottimizza tempi realizzativi e costi. Si è deciso di adottare questa soluzione, perché dal 12° piano della torre la committenza si è trovata ad affrontare un aumento esponenziale delle difficoltà, la cosiddetta problematica dei fabbricati alti. Ad esempio non sono più sufficienti le normali gru di cantiere, cambia il pompaggio del calcestruzzo, cambiano le attrezzature e le modalità di cantiere e, di conseguenza, si allungano i tempi di realizzazione".



### Quali sono stati i risultati concreti?

"Dal 16° piano in poi, dal momento cioè in cui si è riusciti a ricorrere al nostro sistema innovativo, di cui sono stati utilizzati i pilastri, si è passati da 8 giorni a piano (con il metodo tradizionale) a 5.5 con punte fino a 4 giorni per piano. Il sistema SMQ assicura numerosi vantaggi, oltre al risparmio di tempo, l'autoportanza e un'elevata sicurezza antisismica".

### Quali sono i "pilastri" della Csp Prefabbricati?

"In primis la versatilità. La nostra è un'azienda atipica e particolare. Normalmente, infatti, i nostri concorrenti sono specializzati nella realizzazione di prefabbricati per l'edilizia o di semi-prefabbricati. Nella nostra azienda, invece, abbiamo sviluppato le competenze ed i sistemi per esserci in entrambi i settori. La Csp è una realtà bergamasca di riferimento nel panorama nazionale".

### Come è strutturata?

"A Ghisalba, nel cuore della Bassa Bergamasca, c'è la nostra sede storica che si dispiega su 90 mila mq, inoltre la rete commerciale ha come punto di riferimento le filiali di Roma e Milano. La nostra azienda opera con due divisioni ben strutturate e competenti, con larga autonomia operativa, ma interfacciate costantemente tra loro ad ogni livello. La divisione sistema misto di qualità (SMQ) si occupa di progettare e realizzare soluzioni innovative, caratterizzate dall'integrazione funzionale ed applicativa di elementi in acciaio che vengono completati in opera con getti di calcestruzzo".

### C'è anche un ambito, che potremmo definire "tradizionale".

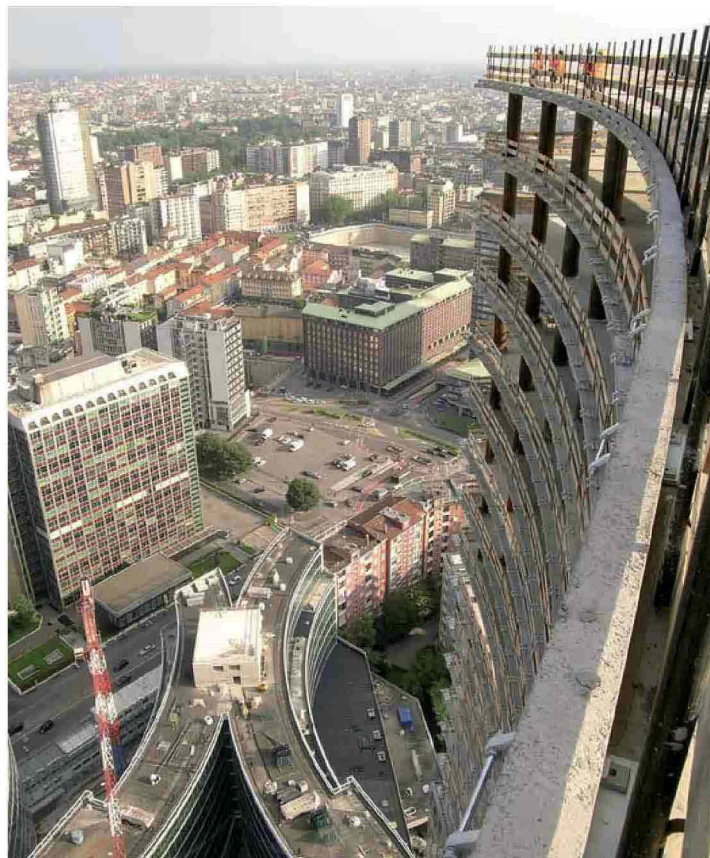
"Si tratta della divisione sistema modulare precompresso (SMP) che propone diverse soluzioni progettuali modulari e complete per la realizzazione di strutture prefabbricate in edilizia commerciale, artigianale e industriale, ideali anche per realizzare alberghi, scuole, metropolitane, parcheggi, stabilimenti e aeroporti. In questi ultimi anni abbiamo dato vita ad una riorganizzazione complessiva delle nostre risorse e potenzialità produttive, che ci consente oggi di rispondere con tranquillità anche alle commesse più impegnative dal punto di vista delle quantità e della tempistica".

### In che misura la Csp collabora con il mondo accademico?

"CSP è all'avanguardia nelle soluzioni innovative, offerte ed inserite nel mercato edilizio. Ricerca di laboratorio, ma sarebbe meglio dire, ricerca applicata. In quindici anni abbiamo registrato ben quattro brevetti e non si contano le innovazioni che abbiamo apportato nel nostro settore, di cui le imprese hanno senz'altro beneficiato. Abbiamo rapporti con università di tutta Italia e siamo tra i soci fondatori di "AssoPrem" (Associazione Nazionale dei Produttori di Travi Reticolari Miste) di cui il nostro responsabile Ricerca e Sviluppo, ingegnere Livio Izzo, è presidente".

### La crisi del settore edile come sta cambiando le scelte del committente?

"Il committente è alla ricerca della qualità. Nel 2008



SOPRA E SOTTO:  
IL CANTIERE DELL'ALTRA SEDE REGIONE LOMBARDIA

abbiamo raggiunto il massimo storico del fatturato e nel 2009, anno tragico per il nostro settore, ci siamo riallineati con gli anni precedenti. Nonostante le difficoltà del 2010 possiamo contare su un adeguato portafoglio ordini. Per nessuno dei nostri collaboratori - e sono un'ottantina - è stato necessario ricorrere alla cassa integrazione. Rimaniamo fiduciosi anche per il futuro".

